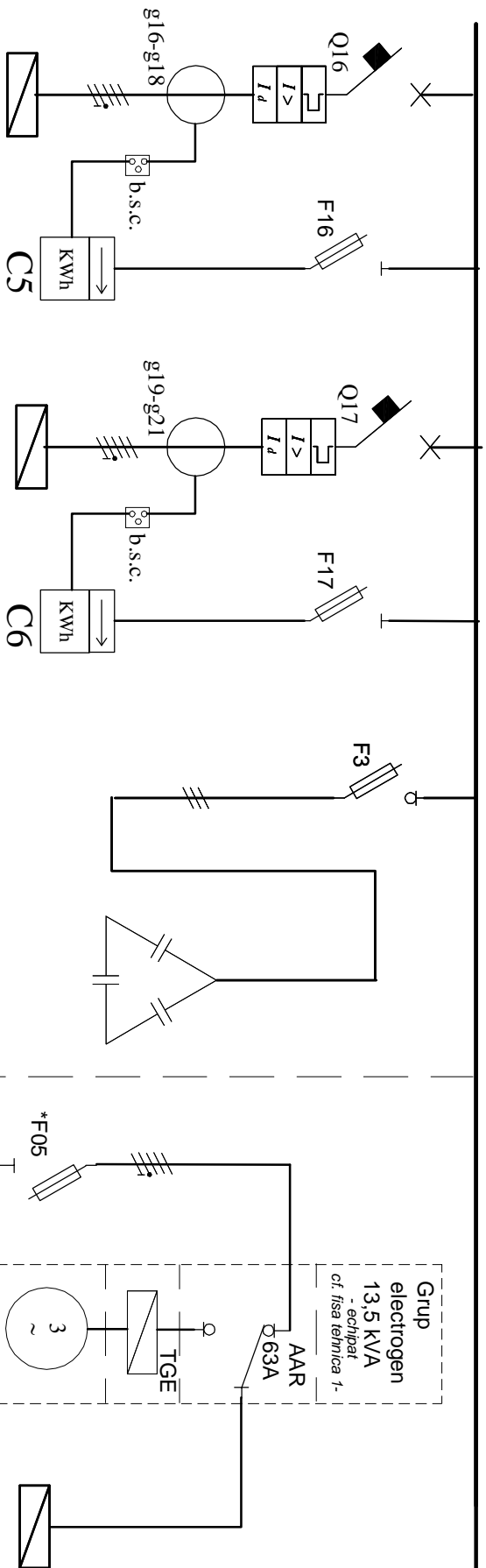


Echiparea completa a
tabloului TGD este
specificata in norma
locala NL1.



ACEASTA SCHEMA POATE FI COPIATA, UTILIZATA IN ALTE APLICATII SAU TIPARITA NUMAI CU ACORDUL SCRIS AL **FARA MIHAI P.F.A.**

Denumire	alimentare etaj 5 - TE5	alimentare etaj 6 - TE6	plecare => compensare	*duiap compensare	alimentare statie pompe hidranti
Consumator	protectie	protectie	masura energie-C5	masura energie-C6	alim.de baza din TGD-1
Nr. circuit / Faza	18 / RST	19 / RST			alim. de rez din GE
Putere totala [kW]	Pc=100	Pc=100			alim. TSPH
Tip	automat de putere	automat de putere	portfuz. sect.	portfuz. sect.	
Poli	4P	4P	3P	3P	
In [A]	160; Isc=(5 - 10)In	160; Isc=(5 - 10)In	32/2	32/2	
Capacitate sec. [kA]	25	25			
In [A]	0,3 + 1A; tip S	0,3 + 1A; tip S			
Temporizare	1 ± 5 s	1 ± 5 s			
Diferential					
Tip					
Calibru [A]					
Contactor					
Tip					
Pn [kW] In [A]					
Releu					
Tip					
Domeniu [A]					
Tip cablu					
Compus din					
Lungime [m]					
Tub tip / Ø [mm]					
Accesorii					
Tip					
Observatii					

FARA MIHAI P.F.A.

F35 / 284 / 2015; CUI: 34152874
tel./fax: 0256-323.531; tel: 0722-646.157
e-mail: mihalata@yahoo.com

Denumire:
CORPUL R. Modificarea instalatiilor electrice si instalatiile de securitate
Universitatea Politehnica Timisoara
Vol 1. INSTALATIILE ELECTRICE. TGD si spatii comune
Tablou TGD. Schema monofilara

Proiectat: ing. Mihai FARA
autorizate gr. III A. nr. 34201 / 2014
Desenat: ing. Mihai FARA
autorizate gr. III A. nr. 34201 / 2014

DATA: luna 2017
DESEN NR.: TOTAL PAGINI: 4
PAGINA: 4