



SERVICIUL RESURSE UMANE – Realizări 2001

- **Continuarea procesului de restrângere a activităților din statele de funcții prin optimizarea planurilor de învățământ și a formațiilor de studiu.**
- **S-a reușit acordarea la timp a tuturor drepturilor salariale aferente anului 2001 inclusiv cel de-al 13-lea salariu pentru anul fiscal 2000.**
- **S-au acordat din venituri proprii tichete de masă pentru lunile martie, octombrie, noiembrie și decembrie 2001.**
- **În semestrul II al anului universitar 2000/2001 s-au organizat concursuri pentru 116 posturi didactice astfel:**
 - **- 3 profesori**
 - **- 8 conferențieri**
 - **- 24 șefi de lucrări**
 - **- 54 asistenți**
 - **- 27 preparatori**
- **S-au pensionat :**
 - **- 13 cadre didactice**
 - **- 37 persoane din administrație**

SITUAȚIA PERSONALULUI DIN UPT IANUARIE 2002

Facultatea Departamentul/catedra	Numar de posturi didactice		Numar personal	
	Total	ocupate	auxiliar didactic si de cercetare	nedidactic
<i>Fac.Automatica Calculatoare</i>	155	87	18	14
<i>Fac. Chimie</i>	82	74	26	30
<i>Fac. Constructii</i>	188	140	25	41
<i>Fac. Electrotehnica</i>	81	72	16	14
<i>Fac. Electronica si Telecom.</i>	122	83	19	12
<i>Fac Hidrotehnica</i>	49	40	6	15
<i>Fac.Mecanica</i>	224	207	51	45
<i>Fac.Management Prod.si Tran.</i>	86	55	11	17
<i>Depart. Matematica</i>	51	45	2	1
<i>Depart. Fizica</i>	16	16	2	2
<i>Depart. Ed. Fizica</i>	20	19	2	1
<i>Depart. Pedagogie</i>	13	6	1	
<i>Fac.Inginerie Hunedoara</i>	78	56	14	30
<i>Administratie</i>			36	183
Total	1165	900	229	405
<i>Social</i>				239
Total general	1165	900	229	644

STRUCTURA PERSONAL ACADEMIC

■ POSTURI STATE FUNCTII

■ A1- AN UNIV. 1997

1732

■ A2- AN UNIV. 2001

1180

■ A3- AN UNIV. 2002

1165

■ POSTURI OCUPATE

■ B1- AN. UNIV. 1997

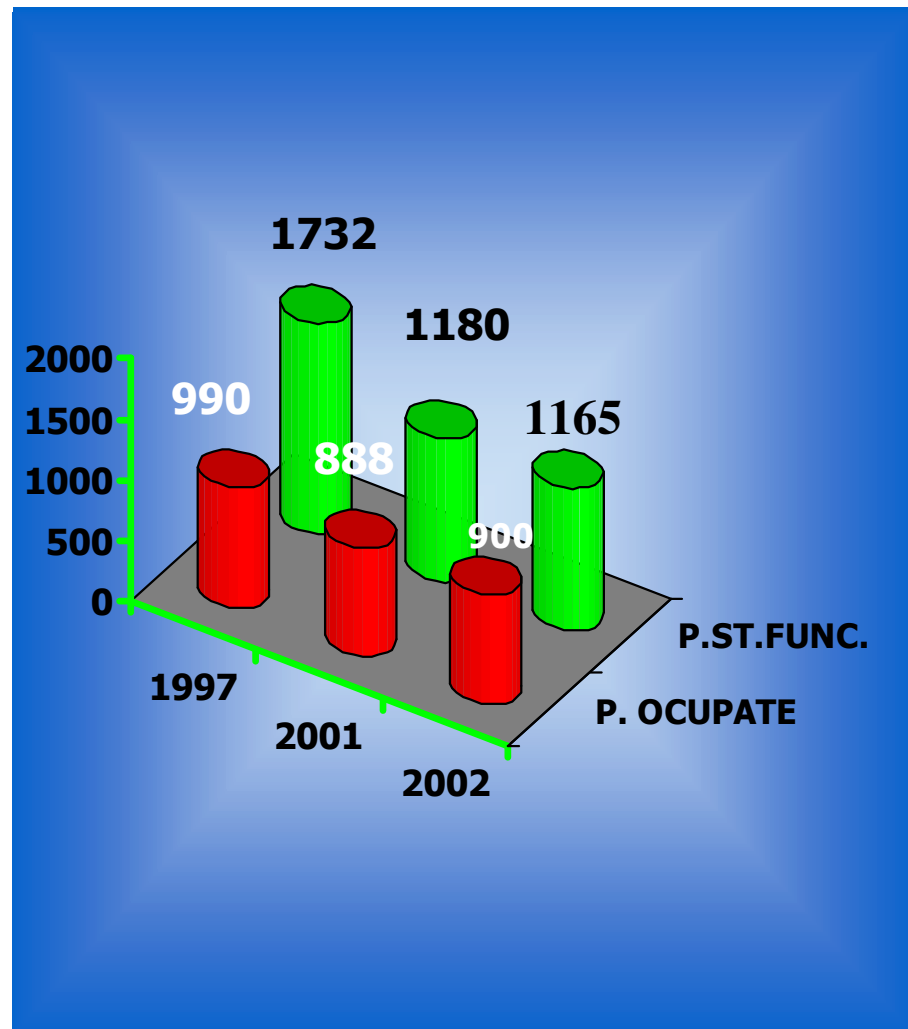
990

■ B2- AN. UNIV. 2001

888

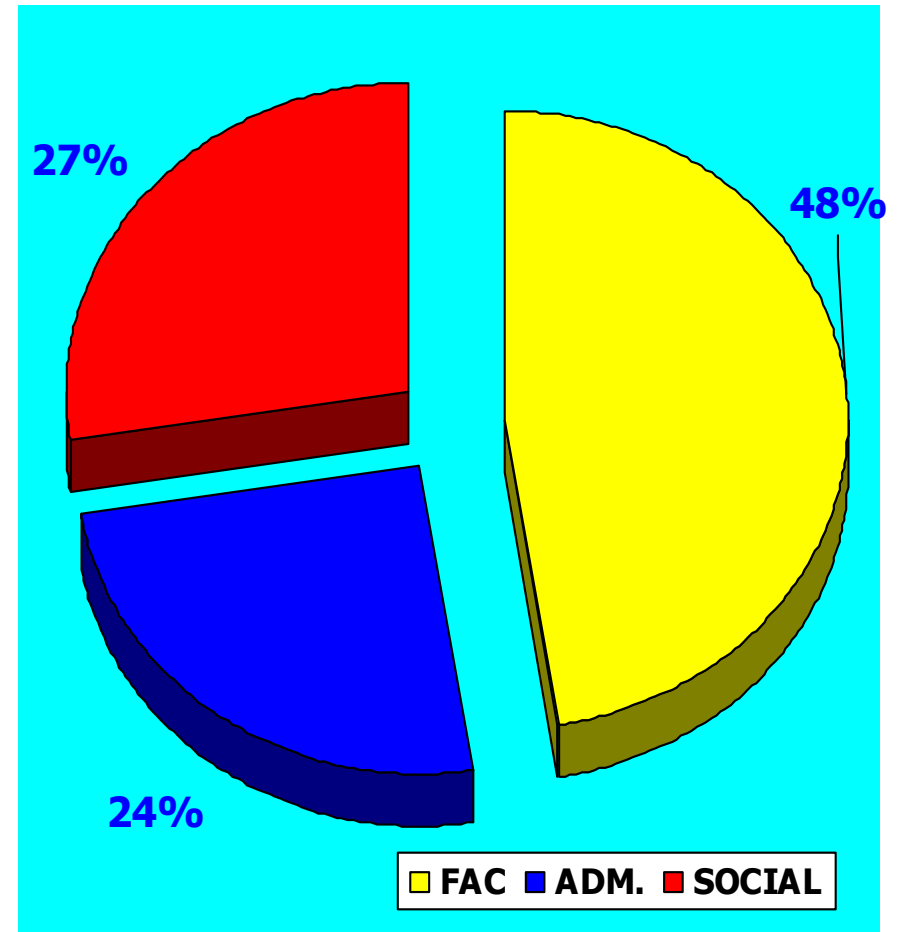
■ B3- AN. UNIV. 2002

900



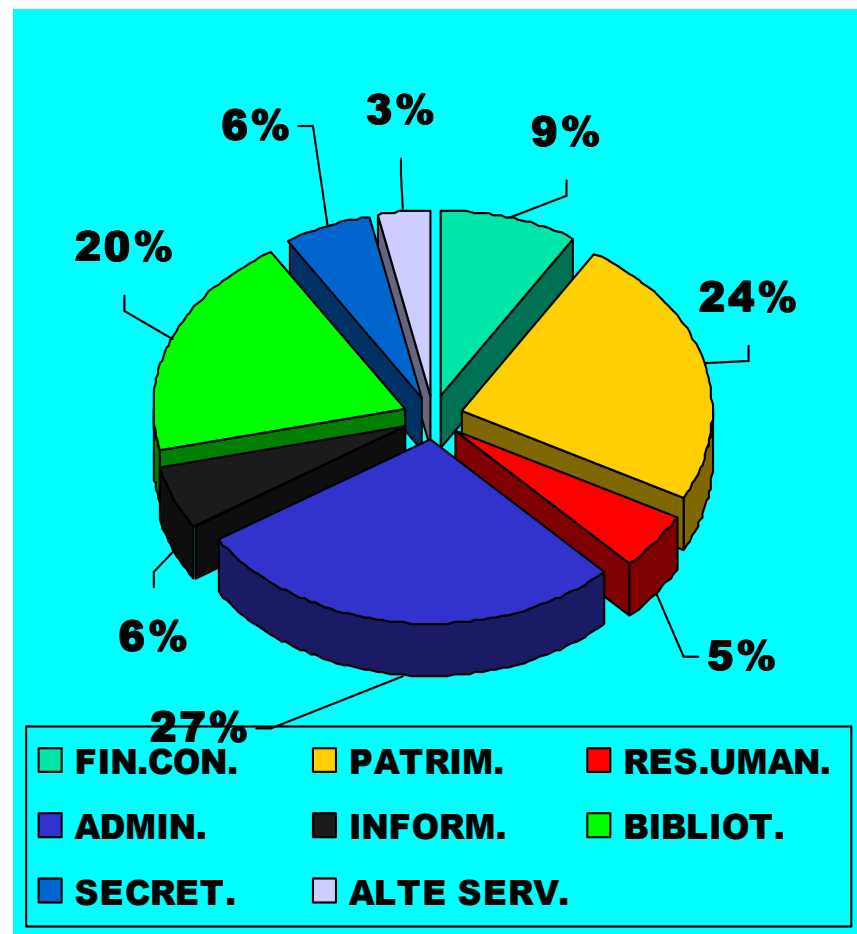
STRUCTURA PERSONAL ADMINISTRATIV (DIDACTIC. AUX. SI TESA)

■ TOTAL	874
■ FACULTATI	416
■ ADM. CENTRALA	219
■ SOCIAL	239



SITUATIA PERSONALULUI DIN ADMINISTRATIA CENTRALA

■ TOTAL	219
■ SERV. FIN. CONTABIL	19
■ SERV. PATRIMONIU	51
■ SERV. RES. UMANE	11
■ SERV. ADMINISTRATIV	60
■ SERV. INFORMATIZARE	12
■ BIBLIOTECA+C. MULT.	42
■ SECRETARIAT RECT.	12
■ ALTE SERVICII (CFI, OF. JUR., TELEU.)	7



SITUATIA PERSONALULUI ADMINISTRATIV IN SERV. SOCIAL

■ TOTAL	239
■ CAMINE	131
■ REST. STUDENTESC	51
■ SPALATORIA	12
■ CASA POLITEHNICII	19
■ ATELIER	19
■ TESA	7

